

ALU ROLL TOP[®]

CIERRE FÁCIL Y SEGURO PARA TU PICK-UP

Manual de Instalación y Certificado de Garantía



Indice

Introducción	Página 3
Kit de instalación	Página 4
Información para vehículos con bedliner	Página 5
Paso 1 - Colocación del cofre	Página 5
Paso 2 - Colocación de las guías laterales	Página 6
Paso 3 - Ajuste del sistema de cerradura	Página 7
Paso 4 - Colocación del sistema de drenaje	Página 8
Paso 5 - Colocación del embellecedor del cofre	Página 9
Mantenimiento de su sistema Alu Roll Top®	Página 10
Certificado de Garantía	Página 12

Introducción

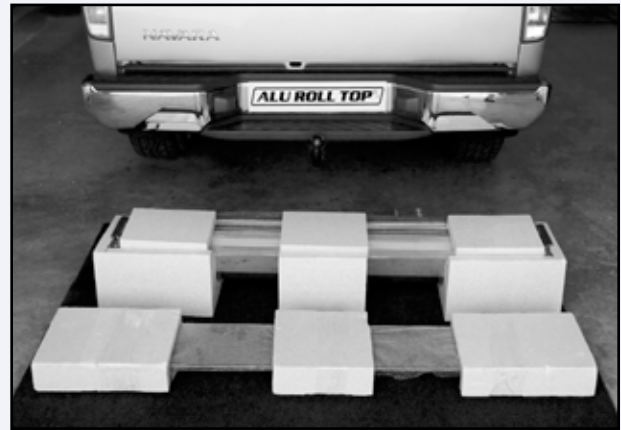
Alu Roll Top® es un cierre enrollable de aluminio dispuesto en posición horizontal, sobre la zona de carga de su pick-up. Alu Roll Top® le proporciona al usuario de un alto nivel de seguridad y resistencia a los agentes atmosféricos y es compatible con la mayoría de accesorios del mercado (Roll Bar, Sport Bar). A este efecto consúltenos para asegurarse la compatibilidad de los mismos.

Su Alu Roll Top® ha sido controlado previamente a su envío. A su recepción deberá comprobar cuidadosamente que el kit le ha llegado completo y sin desperfectos. Si observa alguna anomalía, contacte con nuestro departamento técnico. No instale nunca su Alu Roll Top® si se han extraviado componentes durante el transporte.

Respecto a su Seguridad

- Su Alu Roll Top® deberá permanecer cerrado cuando el vehículo esté en movimiento, optimizando el consumo, excepto cuando se transporten cargas voluminosas.
- No se debe saltar o permanecer sobre su Alu Roll Top®.
- No se deben transportar ni personas, ni animales en la zona de carga, para evitar posibles riesgos.
- Incluso con su Alu Roll Top® cerrado, la zona de carga podría no tener total protección al agua, por lo que cualquier objeto, sensible a dañarse por el agua, deberá tener una protección adicional.

Kit de Instalación



Cofre

Embellecedor del Cofre

Guías Laterales



Suplementos P.V.C.

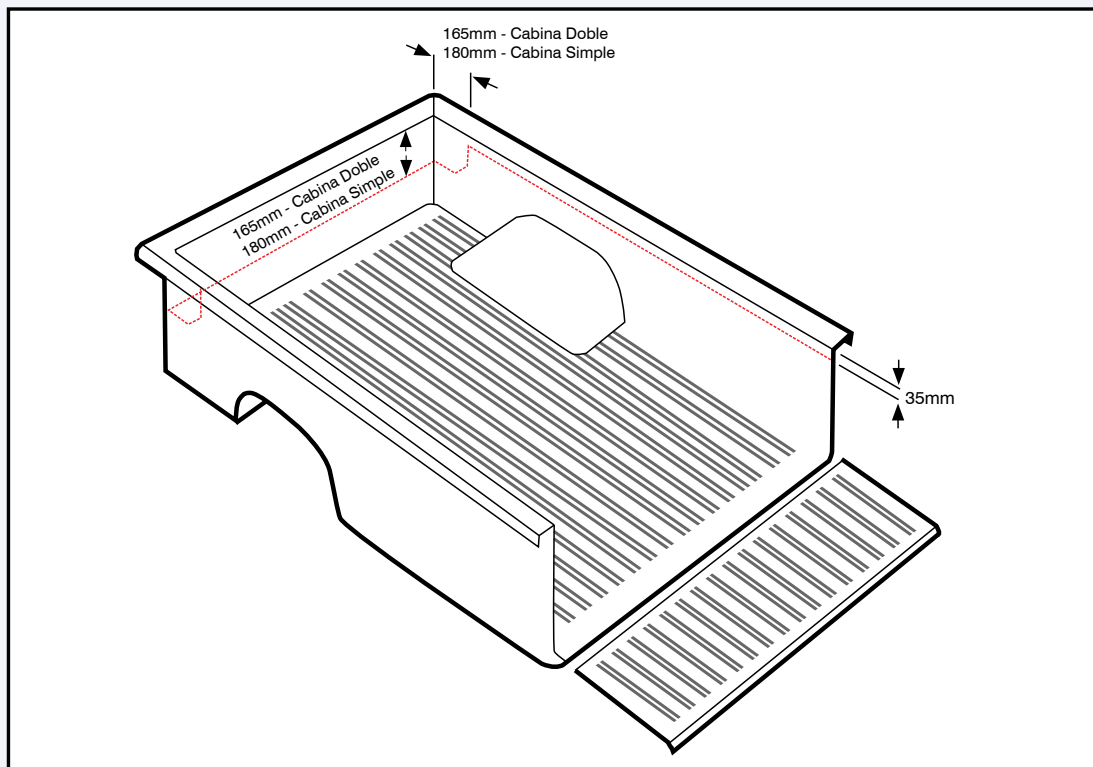
4 Remaches (4x10mm)
6 Tornillos

Tubos de Drenaje
Abrazaderas de presión

Información para Vehículos con Bedliner

Antes de comenzar la instalación, debemos tomar en cuenta si nuestro vehículo dispone de bedliner (accesorio protector de caja), ya que en función de la marca del vehículo y el modelo de bedliner, tendremos que modificarlo recortando la zona del mismo que sea incompatible con nuestro producto Alu Roll Top®.

Para ello deberemos desmontar el bedliner y marcar la silueta de Alu Roll Top® sobre las paredes del bedliner según se indica en la **figura 1**, y siguiendo las medidas adecuadas para su modelo de cabina (simple o doble cabina). Una vez marcado, procederemos a recortar el bedliner con una sierra caladora.



Paso 1 - Colocación del Cofre

El primer paso consiste en colocar el cofre del producto en la pared próxima a la cabina del vehículo. (**Imagen 1**)



Imagen 1

Paso 2 - Colocación de las Guías Laterales

- En primer lugar situaremos las 2 guías en su zona correspondiente (izquierda y derecha). (*Imagen 2*)



Imagen 2

- A continuación, deberemos extraer la cubierta enrollable y la introduciremos en el extremo superior de la guía (corte recto). (*Imagen 3*)



Imagen 3

- Acto seguido introduciremos la guía en los elementos de embocadura.

- A continuación procederemos a la fijación de las guías al borde superior de la pared lateral de la zona de carga del vehículo. Perforaremos las guías teniendo en cuenta que la altura del taladro a efectuar vendrá condicionada a que nuestro vehículo disponga o no de bedcap (accesorio protector de los bordes de la caja). Primero perforaremos con la broca de 4 mm ambas paredes del perfil de la guía, así como el borde lateral interno de la pared de nuestro vehículo (*Imagen 4*), debiendo a su vez mantener presionada la parte superior para que la guía mantenga su horizontalidad en todo el recorrido, antes de la fijación final. Una vez finalizado este paso, deberemos perforar las dos paredes de la guía mediante una broca de 6,5 mm.



Imagen 4

- A continuación procederemos a la fijación mediante los tornillos incluidos en el kit (6 para los vehículos de doble cabina, 8 para los vehículos de cabina simple). Fijaremos los tornillos de los taladros más cercanos al cofre, y seguidamente, comprobaremos con el flexómetro que las guías están totalmente paralelas entre sí, en toda su trayectoria (**Imagen 5 y 6**), debiendo aplicar, si se precisa, los suplementos de pvc del grosor adecuado que se suministran en el kit de accesorios (**Imagen 7**).



Imagen 5



Imagen 6



Imagen 7

Paso 3 - Ajuste del Sistema de Cerradura

- Procederemos a cerrar nuestro Alu Roll Top® para comprobar que el deslizamiento de todas las lamas hasta el final sea el correcto. (**Imagen 8**)



Imagen 8

- Accionaremos la cerradura, previamente deberemos estirar hasta que el perfil Terminal haga contacto con el portón trasero de la caja del vehículo, seguidamente, activar la llave comprobando que la cerradura funcione correctamente. (*Imagen 9*)



Imagen 9

- En caso de que haya dificultad al cerrar procederemos a ajustar los cerraderos situados en la cara interior de la guía hasta obtener el ajuste deseado.

Paso 4 - Colocación del Sistema de Drenaje

- Desde la parte inferior del cofre observaremos dos puntos de evacuación, para que en caso de lluvia, no se estanque el agua en el interior del cofre ni en la zona de carga. (*Imagen 10*)

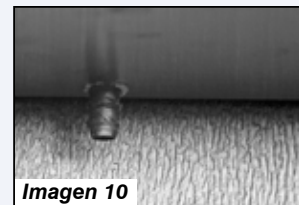


Imagen 10

- Procederemos a perforar la pared de la zona de carga próxima a la cabina del vehículo, mediante una corona de perforación de 19mm, debiendo tener la máxima precaución en no dañar la cabina del vehículo. (*Imagen 11*)



Imagen 11

- Una vez que ambas perforaciones estén efectuadas, conectaremos los dos tubos de evacuación de agua, introduciéndolos a presión tanto en las salidas del cofre, como en los taladros detallados en el paso anterior, ajustando posteriormente las abrazaderas de presión, para así asegurar y prevenir cualquier posible filtración de agua. (*Imagen 12*)

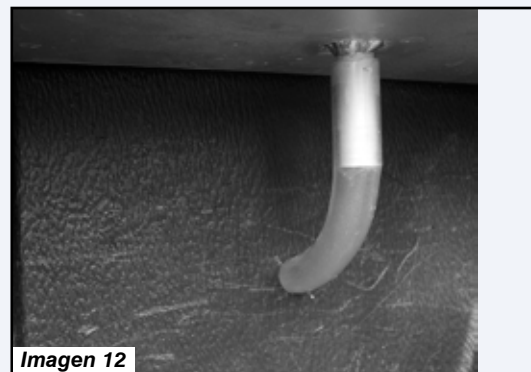


Imagen 12

Paso 5 - Colocación del Embellecedor del Cofre

- Finalmente, colocaremos la tapa embellecedor del cofre. Dicha tapa incorpora en su parte interior, juntas de neopreno, que deberán coincidir perfectamente, con los ajustes tanto de los perfiles de las guías como los del cofre. En caso de no ser así, se deberá ajustar para que coincidan plenamente, cortando el neopreno con un cúter en la medida que se precise. (**Imagen 13**)

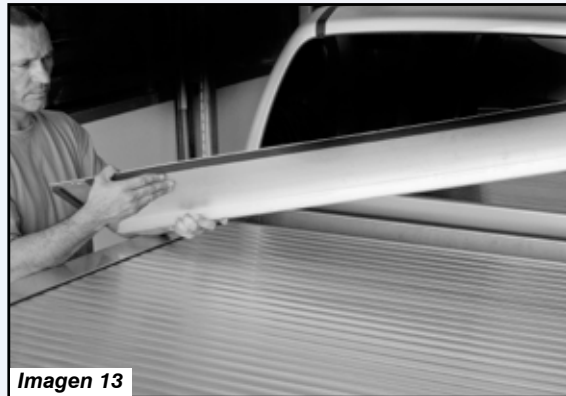


Imagen 13

- A continuación, hechas estas comprobaciones, fijaremos la tapa embellecedor, mediante los remaches de 4 x 10 mm, en las perforaciones previstas a tal efecto, teniendo el máximo cuidado y así, evitar cualquier desperfecto sobre la tapa embellecedora. (**Imagen 14**)

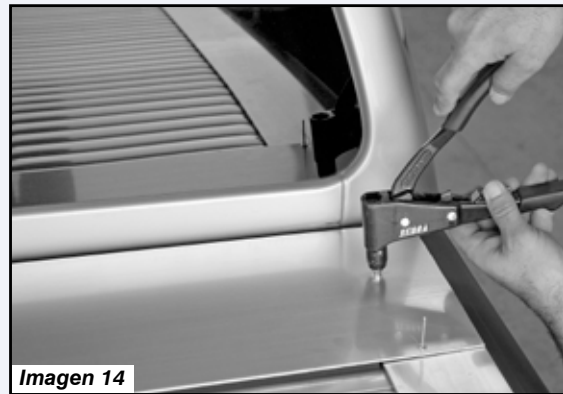


Imagen 14

Enhorabuena!

La instalación se ha finalizado, y ahora puede usted disfrutar de la versatilidad que le brinda su nuevo producto Alu Roll Top®.

Mantenimiento de su Sistema Alu Roll Top®

- Para que su Alu Roll Top® funcione correctamente, se deberán efectuar limpiezas periódicas usando solamente jabón y agua (nunca productos químicos), para que no se acumulen elementos extraños que puedan perjudicar su uso.
- En caso de filtraciones de agua en la zona de carga, se procederá a la comprobación de los sistemas de drenaje para la eliminación de posibles obstrucciones.
- Si en algún momento tuviera algún problema en el funcionamiento de su Alu Roll Top®, se deberá comprobar que no exista obstrucción alguna en el recorrido lógico que pudiera afectar al deslizamiento de las lamas. Si no es así, contacte con su distribuidor más próximo.
- Le recomendamos que efectúe un mantenimiento periódico anual, en su distribuidor autorizado, debiendo supervisar los siguientes apartados:
 - Correcta tensión del muelle recuperador
 - Correcto estado de los burletes de las guías laterales
 - Correcto uso del sistema de cerradura
 - Comprobación del sistema de drenaje.

Certificado de Garantía

Duración

La gama de productos Alu Roll Top® están fabricados y distribuidos por Roller Box, S.L., y están garantizados durante 12 meses a partir de la fecha de envío del producto al cliente.

Condiciones

La Garantía comprende la reparación de los componentes defectuosos o en mal estado, dejando después de la reparación, el producto en perfecto estado de funcionamiento y con una nueva garantía de 12 meses sobre las piezas sustituidas.

Exclusiones

La Garantía no incluye en ningún caso los siguientes puntos:

1. Los gastos de transporte ocasionados por el envío del producto, salvo que sean enviados por los medios propios de transporte de Roller Box, S.L.
2. Quedan excluidos de esta Garantía cualquier desperfecto causado a accesorios ajenos posiblemente instalados junto a nuestros productos (Bedliner, Roll-Bar, Sport-Bar, etc.)

Suspensión

La Garantía quedará totalmente sin efecto cuando:

1. Cuando se realice una instalación defectuosa por no seguir fielmente las instrucciones de montaje del producto.
2. Cuando se manipulen los componentes internos o externos.
3. Cuando se sustituyan los componentes originales por otros ajenos a nuestra marca.
4. Cuando se realice una utilización distinta para la que ha sido concebido el producto.
5. Que el producto muestre claramente signos de manipulación o uso incorrecto.

Datos del Producto

Marca y modelo de vehículo:

Fecha de fabricación:

Fecha de envío:

Sello del Distribuidor/Instalador